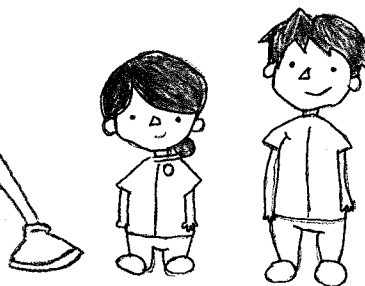
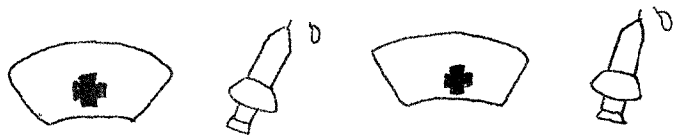


案内図

～プログラム～



- 9:00～ 開会式
- 9:20～ 受付開始
- 10:00～ 模擬店開始(午前の部)
- 10:30～ お化け屋敷開始(午前の部)
- 健康診断開始(午前の部)
- 13:00 午前の部 終了
- 13:30 講堂へ全員集合(着席)
- 13:40～ 出し物(前半)
- 14:20～ 休憩(10分間)
- 14:30～ 出し物(後半)
- 15:10～ 結果発表
- 15:20～ 閉会式

1F
2F

受付

講堂:午後からの出し物の会場

教室:お化け屋敷

実習室:健康診断

3F

教室:アイス ミルクせんべい

ジュース 豚汁

教室:焼きそば ポテト

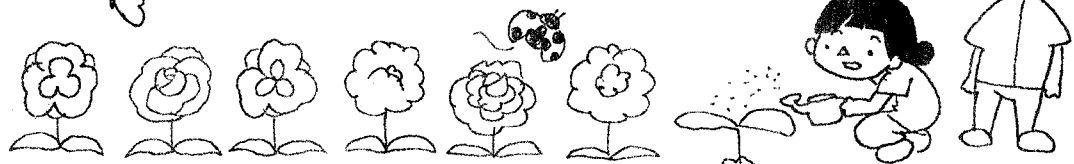
フランクフルト

視聴覚教室:アメリカ研修発表

図書室:ゲームコーナー

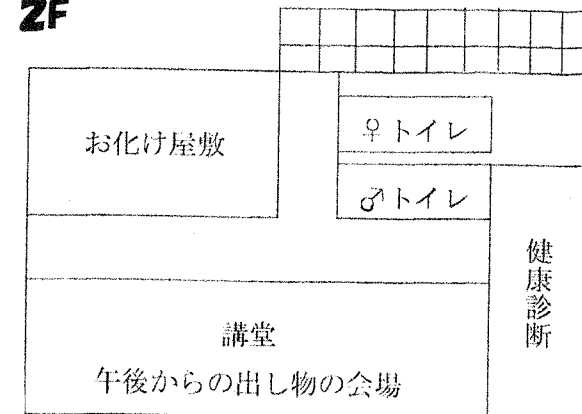
教務室前:コーヒー

教務室前廊下:バザー

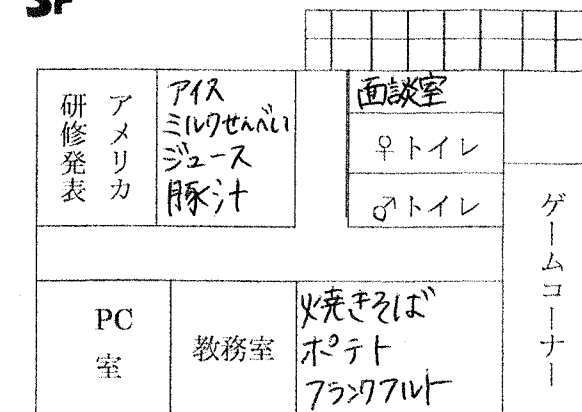


1F 受付・チケット売り場

2F



3F



階段 展示物～台風について～