

IZUMISANO SENNAN MEDICAL ASSOCIATION
PROFESSIONAL NURSING TRAINING COLLEGE

*Is everyone happy?
Yes. We are!*



泉佐野泉南医師会看護専門学校 CAMPUS GUIDE 2027

令和9年度学校案内

看護師3年課程 全日制

- 推薦入学試験
- 社会人入学試験
- 一般入学試験

看護に優しい愛のケアを



学校長 野上 浩實

黄昏時、淡路島を背景として茜色に暮れなずむ関西国際空港は美しくも幻想的な景観を呈している。この関空の近隣に位置する我々の泉佐野泉南看護専門学校(以下IS)は設立当初より国際性を重視し、アメリカ研修を実施している。これは単なる旅行ではなく、様々な病院における実習や異文化交流を通じて、多様性、お互いを尊敬する心、困難を乗り越える精神力を形成するなど、他校では得られない貴重な体験を得ることができる。また、2022年度より従来の詰め込み式学習は止めて、コンセプト学習を取り入れた。日本で初めての試みであり、学生が論理的に情報を整理する手法を学ばせるもので斬新かつ有益で、何事にも積極的に参加する姿勢が育っている。

さらに泉佐野市のふるさと納税の一部を頂くことで、学校の運営状況が改善し、シミュレーション人形や電子黒板の購入、壁の補修、海外や離島研修への応援金など学習環境の充実が図られた。またISに通学のために他市から泉佐野市に転居することで月3万円の補助金が得られる学生支援をスタートしている。さらに国家試験の合格率は高く、毎年ほぼ100%を誇っている。

ISは

1. 地域に根ざし、地域に開かれた学校であること
2. 幅広い知識と視野を持った人材育成を目指すこと
3. 国際性を重視し、海外研修やライブ授業を取り入れ視野を広げること
4. TLC(優しく愛のあるケア)の精神を培うこと

以上の基本方針のもと、優れたスタッフ、講師と充実した実習病院で誠心誠意、優秀な看護師育成に努めてまいります。

唯一無二の体験ができる個性豊かなISへの入学を心よりお待ちしております。

来たれ受験生

※近隣3市3町

泉佐野市
泉南市
阪南市
熊取町
田尻町
岬町



[本校の沿革]

- 平成9年4月 市立泉佐野病院付属准看護学院から泉佐野泉南医師会立看護高等専修学校に移行
- 平成14年4月 泉佐野泉南医師会看護専門学校に移行 専門課程看護学科新設 第1期生入学
- 平成15年3月 高等課程准看護学科 廃止
- 令和7年3月 第21期生卒業
- 令和7年4月 第24期生入学



教育カリキュラム Curriculum

2820時間のひとコマひとコマが
豊かな人間性を育み
確かな看護技術を身につけます。

教育理念

地域医療への貢献と優しく愛のある看護師の育成を使命とする。

教育目的

国際的視野と臨床判断能力を備えた看護師を育成することで、地域社会の健康に貢献する。

アドミッションポリシー(学生の受け入れ方針)

- 3市3町の地域に貢献する意欲がある
- 看護師になりたいという情熱がある
- 目的を達成するために努力することができる
- 人に関心があり、人と関わることが好きである
- 自分の変化や成長を楽しむことができる



ディプロマポリシー(卒業認定の方針)

Passion 情熱を持って	優しく愛のある看護を提供することに対して、情熱を持っている
Partnership 仲間と協力して	目的を共有した様々な人々と連携できる人間関係能力がある
Professionalism 専門職として	状況に応じた手順を選択して看護を実践し、その根拠を説明することができる
Person Centered その人中心に考える	人間を成長し続ける生活者として捉え、その人中心に考える努力ができる
Paradigm shift 自分の枠を超えながら	自分の枠を超えて思考することができ、より良い看護実践を目指し(品質改善)、未来へのビジョンをもつことができる
World Peace 自らの心と世界の平和を目指す	国際的視野を持って地域に貢献する意欲がある。自分の心の平和を保つことが世界平和につながることを知っている

基礎分野	専門基礎分野	専門分野	専門分野
科学的思考の基盤 ICTの基礎と統計 1 30 ホスピタリティ論 1 15 看護経営論 1 15 人間と生活・社会の理解 看護学生入門Ⅰ 1 30 看護学生入門Ⅱ 1 15 生命と植物 1 15 表現法 1 30 泉州地域学 1 15 人間関係論 1 30 人間と行動 1 30 文化人類学 1 30 World PeaceⅠ 1 15 World PeaceⅡ 1 15 World PeaceⅢ 1 15	人体の構造と機能 形態と生理Ⅰ 1 30 形態と生理Ⅱ 1 30 形態と生理Ⅲ 1 30 生化学 1 30 疾病の成り立ちと回復の促進 病理学Ⅰ 1 30 病理学Ⅱ 1 30 薬理作用と生体反応 1 30 臨床薬理演習 1 30 栄養と健康 1 15 微生物学 1 30 臨床検査 1 30 診断と治療Ⅰ 1 30 診断と治療Ⅱ 1 30 診断と治療Ⅲ 1 30 診断と治療Ⅳ 1 15 臨床心理学 1 30 健康支援と社会保障制度 社会保障論 1 30 地域福祉 1 15 泉州地域健康論 1 30 公衆衛生学 1 15 ICTと看護(医療ネットワーク) 1 15 関係法規 1 15	基礎看護学 看護アセスメントⅠ(日常生活) 1 30 看護アセスメントⅡ(ヘルパケア) 1 30 臨床判断の基礎 1 30 プロフェッショナリズム 1 30 基礎看護技術Ⅰ 1 30 基礎看護技術Ⅱ 1 15 基礎看護技術Ⅲ 1 30 臨床実習 基礎看護学実習Ⅰ 1 45 基礎看護学実習Ⅱ(臨床判断の基礎) 2 90 地域・在宅看護論 発達の理解 1 30 家族・泉州文化と多様性 1 30 看護コミュニケーション 1 15 多職種連携 1 15 看護倫理Ⅰ 1 15 地域・在宅看護論 1 30 臨床実習 暮らしを知る実習 1 30 地域・在宅看護論実習 2 90	領域横断科目 ヘルスプロモーション看護 1 30 ホメオスタシスを整える看護 1 30 看護の安全 1 15 安楽を支える看護 1 30 消化・排泄障害と看護 1 30 栄養・代謝障害と看護 1 15 活動・休息と看護 1 30 呼吸機能障害と看護 1 30 がん看護 1 30 生体防御機能障害と看護 1 30 炎症と頭蓋内制御 1 30 循環機能障害と看護 1 30 手術療法と看護 1 30 五感と看護 1 15 セクシュアリティと看護 1 15 組織統合性障害と看護 1 30 リプロダクション看護 1 30 精神看護Ⅰ 1 15 精神看護Ⅱ 1 15 精神看護Ⅲ 1 15 看取りと看護 1 30 災害看護と救急医療 1 30 臨床判断演習Ⅰ 1 15 臨床判断演習Ⅱ 1 15

単位	時間
臨床判断演習Ⅲ	1 15
臨床判断演習Ⅳ	1 15
臨床実習	
成人・老年看護学実習Ⅰ(健康を守る)	1 45
成人・老年看護学実習Ⅱ(臨床判断の実践)	2 60
成人看護学実習Ⅲ(急性期)	2 90
老年看護学実習Ⅲ(老年看護過程)	2 90
母性・小児看護学実習Ⅰ(健康な母子への看護)	2 60
母性・小児看護学実習Ⅱ(健康障害をもつ母子への看護)	2 60
精神看護学実習	2 60
看護の統合と実践	
看護管理	1 30
看護倫理Ⅱ	1 30
国際看護	1 15
統合と実践(医療安全演習)	1 30
臨床実習	
統合実習Ⅰ(複数受け持ち・多重課題)	2 90
統合実習Ⅱ(チーム医療)	2 90
合計	102 2820

【基礎分野】

専門職業人としての適性を高めるための人間的な素地を育む

【専門基礎分野】

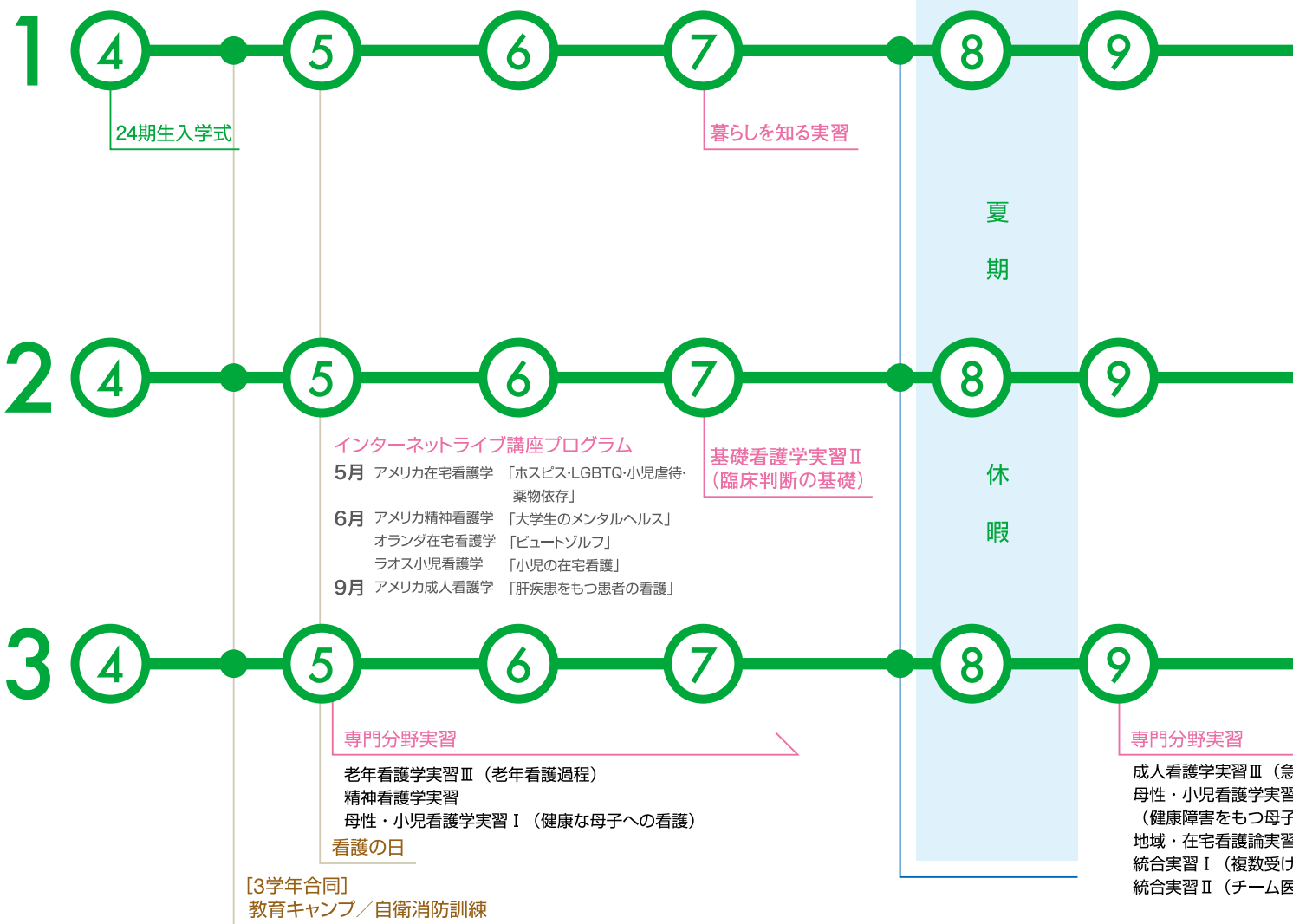
看護実践の基礎となる確かな知識を学ぶ

【専門分野】

基本技術、日常生活援助技術、診療補助技術を学び、生命の誕生から老年期まで、対象に応じた幅広い看護を実践する能力を養う

年間スケジュール

Schedule



※2025年度の内容になります。



実習協力施設 Cooperation Institution

医療の最前線、地域の実習施設で看護の展開技術を身につけます。
障害者施設、保育所、老人保健施設など
地域には学ぶ環境があふれています。

主たる実習施設



■ 地方独立行政法人りんくう総合医療センター



■ 社会医療法人三和会 永山病院/
介護老人保健施設 ライフケアながやま



■ 医療法人定生会 谷口病院



■ 社会医療法人栄公会 佐野記念病院/
訪問看護ステーション ナース栄公/
介護老人保健施設 栄公苑



■ 医療法人爽神堂 七山病院



■ 社会医療法人生長会 阪南市民病院/訪問看護室



■ 医療法人晴心会 野上病院/グループホーム 平和苑/
訪問看護ステーション 希望

- その他の実習施設
- 社会福祉法人 いちよの森 ライフワークぎんなん
 - 保育所 (泉佐野市・泉南市)
 - 児童発達支援センター (泉佐野市・田尻町・阪南市)
 - 子ども総合支援センター (泉南市)
 - 一般社団法人らぶ
 - 訪問看護ステーション
 - つながる訪問看護ステーション
 - 大阪府済生会 泉南訪問看護ステーション
 - 訪問看護ステーション ハル
 - 訪問看護ステーション ナース栄公
 - 地域包括支援センター
 - 基幹包括支援センターいずみさの
 - 阪南市尾崎・東鳥取地域包括支援センター
 - 阪南市西鳥取・下荘地域包括支援センター



臨地実習 Practice

看護師の専門的な技術の
基礎力をつけるために
実習環境はとても大切です。



宣誓戴帽式

壇上で、めざす看護師像を宣言し、
キャッピング。
看護の母、ナイチンゲールの灯火が
学生一人ひとりに灯されます。



災害訓練演習（航空機事故消火救難総合訓練）

関西国際空港で行われる航空機事故を想定した災害訓練に乗客として被災者体験をします。
ムラージュ(傷病模型)や特殊メイクを施し、事故に遭遇した傷病者の程度に応じて役割を演じます。



授 業

Campus Life

経験を大切にした授業・演習で、看護の力となる6つのPを育てます。

- Passion (情熱を持って)
- Partnership (仲間と協力し)
- Professionalism (専門職として)
- Person Centered (その人中心に考える)
- Paradigm Shift (自分の枠を超えながら)
- World Peace (自らの心と世界の平和を目指す)

基礎看護技術演習

患者さんを尊重したよいケアを実践するために、知識・技術・態度を身につける授業です。先生方が丁寧に指導してくれます。

シミュレーション演習

看護現場を模した環境で、さまざまな想定をした演習を行います。学生同士が活発に意見交換しながら看護を主体的に学びます。



ボランティア

学生ボランティアとして、地域の活動に貢献しています。



教育キャンプ

4月に行われる教育キャンプは、全学年の学生と教職員が参加する大イベントです。3年生が運営し、学生は体験を通して、組織作り、リーダーシップについて学びます。



泉州地域学

泉州地域で活躍する専門家の皆さんから、泉州地域の文化と多様性について学びます。



現役学生1日の

スマイル

おはようございます

0:00 ●
1:00 ●
2:00 ●
3:00 ●
4:00 ●
5:00 ●
6:00 ●
7:00 ● 起床
8:00 ● 登校
9:00 ●
10:00 ●
11:00 ●
12:00 ●
13:00 ●
14:00 ●
15:00 ●
16:00 ●
17:00 ● 帰宅
18:00 ●
19:00 ● 勉強
20:00 ●
21:00 ● お風呂、ご飯
22:00 ● 明日の用意
復習予習
23:00 ● 自由時間
24:00 ●
00:00 ● 就寝



学校授業



現役学生 自宅学習

社会人学生1日の

スマイル

今日も一日頑張ります

0:00 ●
1:00 ●
2:00 ●
3:00 ●
4:00 ●
5:00 ●
6:00 ● 起床
7:00 ● ごはん
朝の支度
予習
8:00 ● 子供を送る
登校
9:00 ●
10:00 ●
11:00 ●
12:00 ●
13:00 ●
14:00 ●
15:00 ●
16:00 ●
17:00 ● 帰宅
18:00 ● 子供のお迎え
19:00 ● 夜食事、お風呂
明日の用意
20:00 ●
21:00 ●
22:00 ● 勉強
(予習復讐など)
23:00 ● 自由時間
24:00 ● 就寝
00:00 ●



学校授業



社会人学生 自宅学習

国際教育

International Program



海外研修 (アメリカ サンフランシスコ)

ミッションカレッジ

アメリカのサンフランシスコ南部にあるミッションカレッジは本校の姉妹校です。現地の看護学生と共に授業を受け、看護について学ぶ貴重な体験をします。そして現地のELSクラスの学生との交流もあり、世界中から語学留学している学生と一緒に授業を受け、国際性を育みます。学生の満足度も非常に高いです。



医療施設研修

ミッションカレッジの看護教員による引率のもと、現地の看護学生の実習と同じように病棟や医療施設などを回る体験があります。



企業研修

IT企業の一大拠点であるシリコンバレーで、NVIDIAなど世界でも有数の企業を見学します。最高峰の企業の働く環境や設備にはたくさんの従業員の健康を守るための工夫があります。



友愛会訪問

日系人の歴史などを理解し、海外からの視点で母国日本について学びます。現地の日系の方々との交流もあります。



観光

研修だけでなく、サンフランシスコで名所を巡る楽しい観光もあります。



五島列島研修

2025年度はWorld PeaceⅢの科目として、離島での医療・看護を学ぶため五島列島へ研修にいきました。この研修を通じ、学生は地域の方々と交流し、自分たちの地域との違いについて学びました。



インターネットライブ授業

国際看護学

ロサンゼルスにある看護大学の教授や研修施設の講師によるライブ授業では、現地大学生と同じ講義が学内で受講できます。積極的な質疑応答を通して、文化や価値観の違いを理解し、これからの看護師に必要な国際感覚を自然に身につけていきます。



World PeaceⅡ

国際化が進む中、今後は医療者の医療英会話力の向上が求められます。本校では、医学英語学校HLCAのフィリピン人講師によるインターネット演習を組み合わせることにより、実践的な医学英語力を身につけます。小グループ制でのインターネット演習では、楽しい雰囲気の中、学んだフレーズをどんどん使っています。



ラオ・フレンズ

国際看護

認定NPO法人フレンズ・ウィズアウト・ア・ボーダーのプロジェクトとして、2015年に開設されたラオ・フレンズ小児病院 (LFHC: Lao Friends Hospital for Children) で在宅訪問看護の実践家として活躍されている赤尾和美さんは、2007年から本校の非常勤講師として講義に来てくださっています。学生は開発途上国での小児医療の現状や異文化看護について、そして赤尾さんのモットーとしている「あきらめない看護」について学びます。日本人看護師が海外で活躍している様子を見て、卒業後に海外で活躍する卒業生も増えつつあります。また本校は、フレンズ・ウィズアウト・ア・ボーダーのサポーターとして、寄附活動やフレンズの収益につながる自動販売機の設置など、様々な応援をしています。



ふるさと納税看護学生応援プロジェクト



「地域医療の未来」

全国から寄せられた期待と支援

ふるさと納税を通じて本校を応援して下さった皆さま、本当にありがとうございます。
皆さまのご支援のおかげで学生自習室や演習物品などが導入され、すばらしい学習環境が整いました。
また海外研修・五島列島研修などの、校外学習に参加できるための経済的支援を実施することができとても貴重な学びを得ることができました。
皆さまからいただいた「期待」を「確かな技術」に変えて、地域へ貢献してまいります。
これからも、泉佐野泉南医師会専門学校の歩みを一緒に応援していただけると嬉しいです。

学校のビジョン

【「教育」から「地域貢献」への循環を促す学校づくり】

【「教育」から「地域貢献」への循環を促す学校づくり】

- 最新設備で高度な教育を実施地域病院・研修の場として活用し、現役看護師のスキルアップ
- 学生・臨床との交流により、就職後のミスマッチ防止と定着率向上

【地域医療機関とのリソース】

- ふるさと納税で導入した最新シミュレーターや演習スペースを
近隣病院の看護師や再就職希望者のリカレント教育(学び直し)の場として開放。

【目指す姿】

本校が「地域の看護教育のハブ(中心地)」となり、地域の医療の質向上を、看護師人材の底上げする。

【申込手順】

STEP1



さのちよくの
ページに
アクセス

STEP2

希望する返礼品を選択
※ふるさと納税3.0対象品を選択すると
本プロジェクトは選択できません

STEP3

寄付金の使い道で
「看護学生応援プロジェクト」
を選択する

主な寄付金の使い道

1 実践力の強化

校舎内が明るく、新しく清潔感ある環境に改善されました！
モデル人形・シミュレーターを導入し、臨床現場に近い臨場感ある演習が可能になりました。
全館LED照明による適切な照度の確保と省エネ・ラーニングコストの削減を図っています。



モデル人形・シミュレーターを導入



全館LED照明化・壁紙の張り替え

2 学習の効率化

ICT・デジタルの活用を実現するための教室環境や学生同士がディスカッションしたり自習できる学生自習室の整備がされました。
教室の全壁面をホワイトボード化し、どこでも書き込み、議論できる環境になりました。



電子黒板等の導入



学生自習室の新設



教室の全壁面をホワイトボード化

3 心理的・環境的サポート

学生全員がアメリカ研修または五島列島研修に参加できるための経済的支援により異文化の中で医療と、看護について学ぶ機会を全員に提供できるようになりました。
観劇をはじめとした教養を高める体験の機会をいただいています。
そして、地域の医療施設に就職した卒業生には応援金10万円が支給されました。



アメリカ研修



五島列島研修



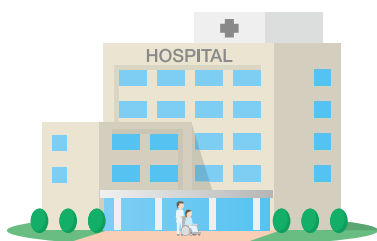
ゴースト&レディの鑑賞

その他の 補助制度

泉佐野泉南医師連合会奨学金

本校の学生は、泉佐野泉南医師会連合会奨学金を利用することが出来ます。

この奨学金制度を利用すると毎月5万円を奨学金として受けることができます。卒業後はその病院に就職し、一定の条件を満たせば、返済は100%免除となります。



日本学生支援機構奨学金

経済的理由で修学が困難な優れた学生に学資の貸与を行い、また、経済・社会情勢等を踏まえ、学生等が安心して学べるように「貸与」または「給付」する制度です。

※ただし、給付奨学金については、本校は対象外です。「貸与」型のみとなります。また、多子世帯の授業料無償化についても対象外ですのでご了承ください。



専門実践教育訓練給付金制度

雇用保険に加入されていた方で、ハローワークで教育訓練給付金の受講手続きをされた方が対象となります。

この制度により、本校に入学し受講された場合、支払った学費の一部を教育給付金としてハローワークから受けることができます。



家賃補助制度

泉佐野市の支援により、市外から泉佐野市に転入し、本校で勉学する看護学生の皆さんを応援するため、月額3万円の家賃支援が開始されました。

この家賃補助は、卒業後3市3町内の医療機関に就職し、看護師として活躍を希望する方を対象とした、泉佐野市独自の支援制度です。学生の経済的な負担を軽減し、皆さんが安心して学業に専念できるようサポートします。※各学年定員3名まで



来校型EVENT

OPEN CAMPAS



2026年スケジュール

5/9 SAT

AMのみ

6/12 FRI

18:00~
ナイト
オープンキャンパス

7/25 SAT

AM・PM 2部制

9/4 FRI

オンライン
小論文対策

「どんな雰囲気が知りたい」「在校生と話してみたい」という方、ぜひ本校ホームページよりお申込みください！
申込み開始の情報は本校HPにてご確認ください。
また、個別の学校見学も随時募集しています。
希望の方は学校にお電話ください。
日程を調整させていただきます。
※スケジュールは予定のため変更になる場合があります。

EVENT

模擬授業 学生交流
学校説明 個人相談
学校案内 etc

※模擬授業は希望者のみです



学 校 祭

2026年10月24日(土)開催

毎年大盛り上がりの学校祭! 昨年はクラスの出し物や有志によるライブステージ、キッチンカーでの飲食の販売、専門看護師による看護体験等、楽しい企画が盛りだくさんでとても盛り上がりました!
在校生以外の方も参加可能予定です。情報は本校Instagramより発信しますので是非公式Instagramをチェックしてください!



Instagram



資格と進路

Qualification & Future



- 看護師国家試験受験資格
- 専門士(医療専門課程)の称号
- 大学への編入学資格
- 保健師・助産師学校受験資格

卒業後の資格

海外で活躍する卒業生



塩澤有さん
Registered Nurse(RN)

卒業後、看護学士号とアメリカRN(看護師)ライセンスを取得し、現在はアメリカのジョージア州のPiedmont Rockdale HospitalのERでRNとして働いています。

アメリカで専門職として働いていて一番感じるのは、様々な人種・バックグラウンドを持つ人が、他職種でチームとして働いているということです。お互いをリスペクトするし、職種関係なく自分の意見はきっちりと述べます。また、みんなとってもAmbitious!常に、Certificate(取得、修士号、博士号等)を目指して勉強しています。私もNP(専門看護師)かCRNA(麻酔看護師)を目指すつもりです。

"Put some pressure on yourself, comfort will destroy you." 私の好きな言葉で「自分に試練を与えて、居心地の良い場所はあなたをダメにするから」という意味です。看護師には色々な働き方やチャンスがあります。もし、挑戦してみたいことが見つかったならラッキー!どんどんチャレンジして、新しい自分を見つけてください。

海仲由美さん
医学英語学校 HLCA経営



5期生の海仲由美と申します。国際的に活躍できる看護師を目指してユニークなカリキュラムを持つISに入りました。ISでの出会いや様々な体験は他校では絶対に得ることのできなかった宝物です。泉佐野で看護師として働いた後フィリピンセブ島に渡り、現在は日本人向けに医療専門の英語学校を経営しています。既に国内の病院やクリニックでも外国人患者の対応が必須になっていることを、肌で感じています。多様性を理解するには日本人だけが対象でなく、国際的な視野を持つことが大切です。

学生時代からそのような視点で考えながら学ぶことのできるISを通して看護師になることは、今後の皆さんの活躍の場を広げるチャンスです。

大町潤一さん
英語学校 FACE to FACE ENGLISH SCHOOL経営



はじめまして。8期生の大町潤一と申します。看護師を経て今はフィリピンで語学学校と人材系企業を3社経営しています。間もなく日本にはたくさんの外国人労働者・移住者がやってきます。今後の医療業界のトレンドは間違いなく「国際的な看護師」になるでしょう。国際的というのは、他国の言語・文化・価値観・死生観などを含めたマインドを持つことです。こうした外国の人々にも寄り添える看護師として医療の最前線で働きたいですか?

ISでの学びは「国際的」な視点を養う素晴らしい機会になると思います。看護師のフィールドは世界中どこにでもあります!

浅江桂衣さん
Registered Nurse(RN)



はじめまして、3期生の浅江桂衣です。私は現在ハワイでRegistered Nurse(RN)として働いています。この学校(IS)には国際教育カリキュラムがある為、入学しました。そして海外研修で、アメリカの医療を見学・体験した事がきっかけとなり、RNへチャレンジしました。ISのユニークなカリキュラム、教育、そして学校生活は、国際的視野をもった看護師になるための基盤となっています。

アメリカでは多種多様な人々が生活するため、言語・文化・価値観も様々です。そのため、個人の尊重とコミュニケーション能力がとて大切でです。

今、私は医療を必要時に受けられない方々に、教育や処方を行う事ができるNurse Practitionerになろうとチャレンジしています。皆さんも目標を決めたら、チャレンジし続けて下さい。私もISの卒業生としての誇りを持ち、RNとして活躍し、NPを目指します。

Graduates Voice — 卒業生の声 —

卒業生の言葉



星さん

私は本校を卒業し、4月から外科・消化器内科をはじめとした急性期病棟で勤務しています。先輩方の温かいサポートに支えられ、確実に学びを積み重ねることができています。手術を受ける患者さんが多いため、状態が大きく変わることもあり、その一瞬一瞬を丁寧に観察し、根拠を持って行動することの大切さを日々の看護の中で実感しています。関わりを重ねる中で、患者さんが快方に向かう姿を目にすることは、看護師として大きなやりがいになっています。まだまだ未熟ですが、患者さん 一人ひとりと向き合う時間を大切にしながら、看護師として成長していきたいです。



向竹さん

私は本校を卒業し、4月から外科・口腔外科の急性期病棟で勤務しています。病棟での業務は覚えることが多く、日々の経験を通して学びを深め、患者様に安心を届けられる看護を提供できるよう頑張っています。在学中は、先生と生徒の距離が近く、学習面だけでなく進路や実習の悩みまで気軽に相談できる温かい環境で学ぶことができました。さらに、海外研修で訪れたフィリピンでの経験は、日本とは異なる医療や文化に触れる貴重な機会でした。「看護とは何か」「人と向き合うとはどういうことか」を改めて考えるきっかけとなり、私の人生に大きな影響を与えてくれました。これからも、本校での学びを大切にしながら、看護師として成長できるよう頑張っていきたいです。



高地さん

私は本校を卒業し、4月から新人看護師として、消化器内科をはじめとした急性期病棟で勤務しています。

日々の勤務は慣れない環境で、知識や経験もまだまだ未熟ですが、本校の卒業生の優しい先輩方に丁寧に教えていただきながら、毎日頑張っています。忙しさや戸惑いを感じることもありますが、できなかったことが少しずつできるようになり、自分自身の成長を実感できる瞬間に看護師として働く楽しさややりがいを感じています。

これからも本校での学びを活かし、患者さんに寄り添った看護ができるよう日々努力していきたいです。

主な卒業生進路

就職 地方独立行政法人 りんくう総合医療センター 医療法人晴心会 野上病院 社会医療法人三和会 永山病院
社会医療法人栄公会 佐野記念病院 医療法人定生会 谷口病院 医療法人爽神堂 七山病院
社会医療法人生長会 阪南市市民病院 国立循環器病研究センター 大阪母子医療センター など

蛹が蝶になる時期

本校に入学されたら最初に「看護とは何か」を問い始める授業が始まります。それと同時に、自分がプロフェッショナルであると自分で認識していくプロフェッショナル・アイデンティティを育成する様々なプログラムが始まります。

看護師になると決意されて入学した学生は、同時にプロフェッショナルとして親の庇護から自立して社会に貢献すると決意した者とみなされます。そして看護学生になるだけで、皆さんは社会から絶大なる信頼が得られます。それは、将来看護師として人々の健康と命を守るという使命を達成するために自分の人生を捧げる覚悟をした尊い存在であると社会から認められるからです。その志があるから、まだ無資格である看護学生が病院で実習することができ、患者さんのお世話をさせていただくことができ、御検体の解剖学習にも参加させていただくことができ、患者さんの個人情報を取扱うカルテを見ることができ、終末期の患者さんでも「そばにいていいよ」と言ってもらえるのです。

この「私は看護師になって地域の医療に貢献し、人々の役に立つ仕事に就きます」という志が自分にあるのかどうか？を受験する前にしっかり自問自答していただきたいと思っています。この志をなくして看護の道は進めないし進むべきでない、厳しいかもしれませんが、あえてお伝えしておきたいと思います。

しかし、この志のある方が本校に入学されましたら、ここでの3年間は学び・成長・喜び・楽しみ・笑い・涙・感動の連続の3年間になることは間違いなく、3年後には「私は、プロフェッショナルとして～ができます」と自信をもって堂々と言えるように成長します。素人の皆さんが、プロの看護師になっていく過程は、蛹が蝶になるような激変の時期です。人生の中でこれほど自分が変化する、成長する、生き方が変わり人として生まれ変わるような時期はないのではないのでしょうか。そんな貴重な3年間を私たち教職員は、応援し、励まし、共に笑い、共に泣き、共に学びあい、私たちの人生も皆さんの成長のために捧げていきます。そして、卒業後も今度はプロとして地域医療を支える活動を一緒に実践していく仲間としてかわり続けます。一度I.S.(本校の愛称)に入ったら一生I.S.の仲間です。私たちの仲間として地域医療を支え、看護師であることを自らの自尊源(自尊心の源)とする人生をスタートしてみませんか？年齢・学歴・文化を問わず多くの方々の応募をお待ちしています!!!

そんな貴重な3年間を私たち教職員は、応援し、励まし、共に笑い、共に泣き、共に学びあい、私たちの人生も皆さんの成長のために捧げていきます。そして、卒業後も今度はプロとして地域医療を支える活動を一緒に実践していく仲間としてかわり続けます。一度I.S.(本校の愛称)に入ったら一生I.S.の仲間です。私たちの仲間として地域医療を支え、看護師であることを自らの自尊源(自尊心の源)とする人生をスタートしてみませんか？年齢・学歴・文化を問わず多くの方々の応募をお待ちしています!!!



副学校長
西田好江



令和元年5月21日
大谷笙紅画伯寄贈

Students Voice — 在校生の声 —

1年生

私は高校卒業後、看護師を志し本校に入学しました。入学当初は学習についていけるか不安もありましたが、同じ目標を持つ仲間や先生方の温かいご指導に支えられ、現在では主体的に学習へ取り組めるようになりました。

本校は1学年1つクラスという少人数であるため、一人ひとりの距離が近く、互いに支え合いながら学べる環境が整っています。教育キャンプや文化祭、アメリカや五島列島での研修を通してクラスの絆が深まり、日々の授業や実習においても、全員で高め合いながら成長できていると実感しています。

今後は、この恵まれた環境で培った協調性や学びを活かし、患者様一人ひとりに寄り添える看護師へと成長していきたいと考えています。



2年生

私は高校卒業後に本校へ入学しました。入学当初は、授業や実習についていけるのか不安もありましたが、支え合えるクラスメイトや親身になってサポートしてくださる先生方のおかげで、成長することを楽しみながら学ぶことができています。さらに、本校には他の学校にはないユニークな授業やコンセプト学習があり、多角的に物事を捉える力を養うことができます。ただ知識を覚えるだけでなく、つながりを意識して学ぶことで、実習での理解も深まっていると感じています。コンセプトをもとに患者さんを捉えることで、表面的ではない、根拠に基づいた看護の大切さを学ぶことができました。

これからもISでの学びと成長を楽しみながら、理想の看護師像に向かって努力を重ねていきたいです。



3年生

私は、三年間の学びの中で特に印象に残っていることは病院実習です。3年生になると病院実習が中心となります。実習では、自分の知識や技術の未熟さを実感し、悩むことも多くありました。そのような経験を重ねる中で、患者さんと関わらせていただき、自分自身の看護観や、目指す看護師像について深く考えるようになりました。また、リフレクションノートを活用し、患者さんの病態を振り返ることでアセスメント力を身につけることにつながったと思っています。実習では、先生方や実習先の指導者さんから丁寧なご指導や助言をいただき、自分の課題と向き合う力を身につけることができました。

本校で学んだ経験を、看護師になってからも活かしていきたいよう頑張りたいと思っています。



校内施設

Institution

看護師になりたい人、集まれ!!

大阪の南、泉州地域の豊かな自然と人の温かさ、親しみやすさの中で看護を学びませんか？体験から得られる学びは生涯の財産になります。看護師になる!という夢を実現させましょう！現役生はもちろん、「もう一度勉強して子どもの頃からの夢を実現したい」「看護師資格で社会に貢献したい」など、大学や短期大学の卒業後や在学中の進路変更を考えている方、社会人経験者、あるいは主婦など、“学びなおし”の一步を応援します！



学習者が主体的であるほど学ぶ環境が発展します。



▲教室



▲シミュレーション室



▲演習室



▲図書室（書庫）



▲図書室（閲覧室）



▲在宅看護実習室

15



▲基礎成人看護実習室



▲講堂



▲学生自習室



Instagram

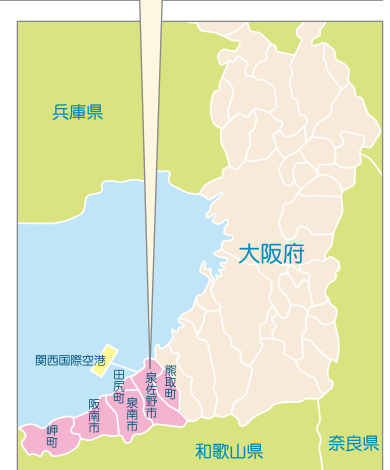
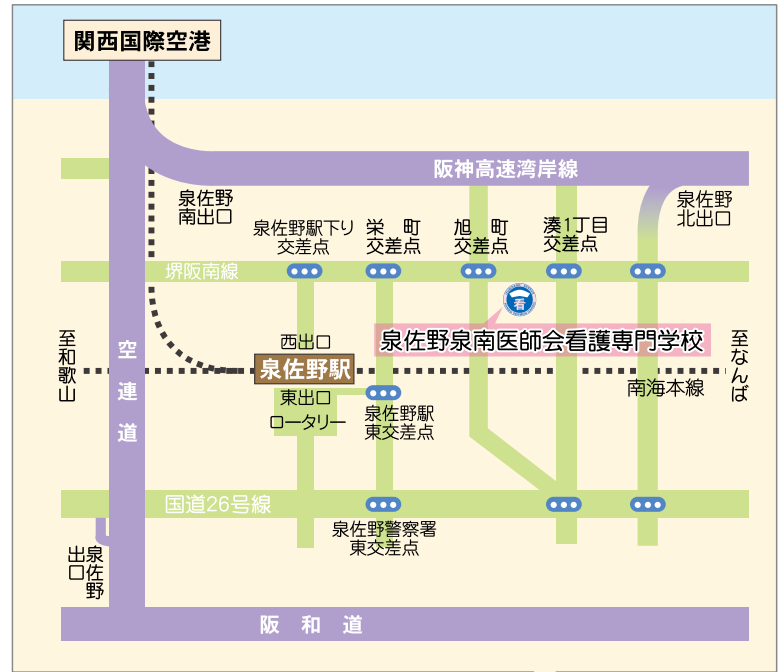
@ISKANGOS



本校HPへ
アクセスできます



Access



- 南海本線泉佐野駅西口より徒歩10分
- 阪神高速湾岸線泉佐野北出口より車で5分
- 阪和道連絡上之郷ICから泉佐野出口へ、泉佐野出口より車で15分

3市3町の支援を受けている学校です。
是非、見学においでください。
進学にあたって心配なことはご相談ください。
学校訪問は、月～金(9時～17時)随時受け付けています。
電話連絡の上おいでください。

泉佐野泉南医師会看護専門学校



〒598-0063 大阪府泉佐野市湊一丁目1番30号
TEL.072-469-3070 / FAX.072-458-2370
URL = <http://www.iskangos.ac.jp>
E-mail = isns@iskangos.ac.jp